

What's クリックロック？

クリックロックは
" 押して装着、押して取りはずし "
のワンタッチ着脱式

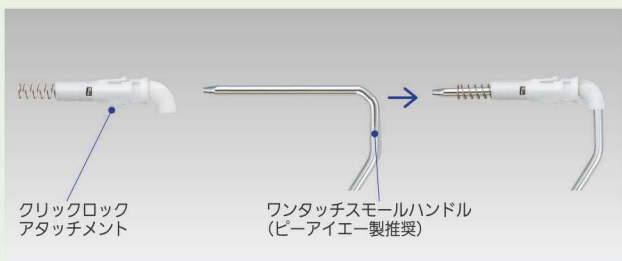
ローラーの取り付け・取りはずしはノック式ボールペンのようにカチッと押すだけ。塗装後も手が汚れません。

このロゴが目印！

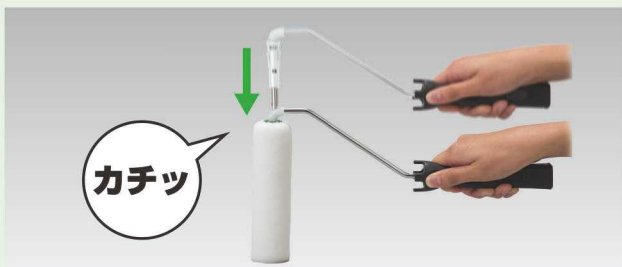
Click-Lock[®]
クリックロック

クリックロック

STEP 1 アタッチメント取り付け
軽い力で取り付けカンタン！



STEP 2 ローラー装着
カチッと鳴るまで押す



もう一度、カチッと鳴るまで押し込む **STEP 3**

袋の中で
カチッと外せば
そのまま
捨てられる！

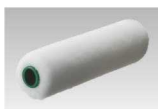
アタッチメントは
洗って
繰り返し使えます



使用上の ご注意

クリックロックシリーズはその他の
製品と互換性がありません。

- 必ず①クリックロック専用ローラー (P.67 ~ 68)
 - ②クリックロックアタッチメント付ハンドル (P.66)
- をご準備の上、ご使用ください。



①クリックロック
専用ローラー



②クリックロック
アタッチメント付ハンドル

通常ローラーは
使用できません。



クリックロック
ローラーとは
ハンドル差込み口径が
異なります！